

Ruskon kunta

Osavuosisikatsaus 31.3.2026

Sisällys

Tuloslaskelman toteutumisvertailu 1-3/2026	2
Verotulot ja valtionosuudet	3
Henkilöstö.....	5
Rahoitus.....	5
Asukasmäärän kehitys.....	6
Työttömyyden kehittyminen.....	7
Talouden ja toiminnan toteutuminen tehtäväalueittain ulkoiset ja sisäiset	8
Hallintopalvelut	8
Vaalit.....	8
Tarkastustoimi	8
Yleishallinto	9
Joukkoliikenne	9
Elinkeinotoimi.....	10
Elinvoimapalvelut	10
Elinvoima- ja viestintäpalvelut	10
Kaavoitus ja maankäyttö	10
Tekniset palvelut	11
Toimitila- ja vuokrauspalvelut	11
Vesihuoltolaitos.....	12
Rakennusvalvonta ja ympäristöasiat.....	12
Hyvinvointipalvelut.....	13
Varhaiskasvatuspalvelut.....	13
Perusopetus.....	13
Perusopetuksen ja varhaiskasvatuksen hallinto.....	14
Hyvinvointitoimiala.....	15
Investointien toteutuminen	16

Tuloslaskelman toteutumisvertailu 1-3/2026

Tuloslaskelma € / ulkoiset		29.4.2026				
Tammikuu-Maaliskuu 2026						
704 Rusko						
	TP 2025	TA 2026	Mta 2026	Tot. 2026	Ta:n tot %	Tot. 2025
Toimintatuotot	4 427 042	4 285 394	4 285 394	779 482	18,2	1 111 107
Myyntituotot	1 931 930	1 770 392	1 770 392	131 398	7,4	388 741
Maksutuotot	517 344	443 152	443 152	158 337	35,7	99 485
Tuet ja avustukset	369 135	198 200	198 200	206 685	104,3	288 580
Muut toimintatuotot	1 608 634	1 873 650	1 873 650	283 063	15,1	334 301
Toimintakulut	-20 336 797	-22 159 972	-22 159 972	-5 289 308	23,9	-5 032 897
Henkilöstökulut	-11 935 900	-13 137 457	-13 137 457	-3 011 189	22,9	-2 887 689
Palkat ja palkkiot	-9 690 681	-10 600 048	-10 600 048	-2 408 332	22,7	-2 314 793
Henkilösivukulut	-2 245 219	-2 537 409	-2 537 409	-602 857	23,8	-572 896
Eläkekulut	-1 973 970	-2 225 797	-2 225 797	-521 840	23,4	-497 286
Muut henkilösivukulut	-271 249	-311 612	-311 612	-81 017	26,0	-75 610
Palvelujen ostot	-5 622 510	-6 186 469	-6 186 469	-1 492 163	24,1	-1 462 965
Aineet, tarvikkeet ja tavarat	-1 588 983	-1 707 016	-1 707 016	-485 798	28,5	-420 506
Avustukset	-659 704	-686 150	-686 150	-146 483	21,3	-125 930
Muut toimintakulut	-529 700	-442 880	-442 880	-153 674	34,7	-135 806
Toimintakate	-15 909 755	-17 874 578	-17 874 578	-4 509 826	25,2	-3 921 790
Verotulot	14 003 192	14 560 000	14 560 000	3 803 910	26,1	3 604 161
Valtionosuudet	5 318 731	5 479 624	5 479 624	1 289 544	23,5	1 330 290
Rahoitustuotot ja -kulut	-164 853	-203 000	-203 000	1 607	-0,8	-7 538
Korkotuotot	1 207	0	0	0	0,0	0
Muut rahoitustuotot	33 467	27 000	27 000	2 204	8,2	2 321
Korkokulut	-198 985	-230 000	-230 000	-596	0,3	-9 688
Muut rahoituskulut	-542	0	0	-1	*****	-170
Vuosikate	3 247 316	1 962 046	1 962 046	585 235	29,8	1 005 123
Poistot ja arvonalentumiset	-2 472 503	-1 979 025	-1 979 025	-494 974	25,0	-488 530
Suunnitelman muk. poistot	-2 472 503	-1 979 025	-1 979 025	-494 974	25,0	-488 530
Tilikauden tulos	774 813	-16 979	-16 979	90 261	-531,6	516 594
Poistoeron muutos	232 801	18 921	18 921	0	0,0	0
Tilikauden ylijäämä (alij.)	1 007 614	1 942	1 942	90 261	4647,9	516 594

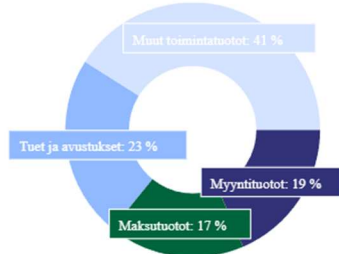
Edelliseen vuoteen verrattuna tilikauden tulos on huomattavasti heikompi. Syynä on vesi- ja jätevesilaskutuksen siirtyminen ohjelmistomuutoksen johdosta huhtikuun puolelle. Edelliseen vuoteen verrattuna tuloja ko. tuloja ei kertynyt lainkaan. Vuonna 2025 tuloja kirjattiin noin 220 000 euroa.

Käyttötalous 1-3/2026 vs 1-3/2025

Toimintatuotot (1000€)

779 -29,8 %

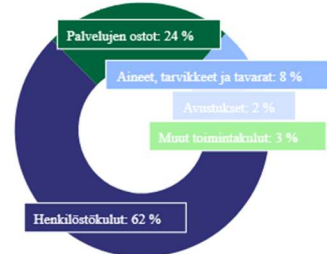
32,3 % alle 1-3 kk-budjetin



Toimintakulut (1000€)

-5 289 +5,1 %

5,9 % alle 1-3 kk-budjetin



Henkilöstökulut (1000€)

-3 011 +4,3 %

8,3 % alle 1-3 kk-budjetin



Palveluiden ostot (1000€)

-1 492 +2,0 %

8,1 % alle 1-3 kk-budjetin



Toimintakate (1000€)

-4 510 +15,0 %

0,9 % yli 1-3 kk-budjetin



Tilikauden yli/alijäämä (1000€)

90 -82,5 %

18 491,7 % yli 1-3 kk-budjetin



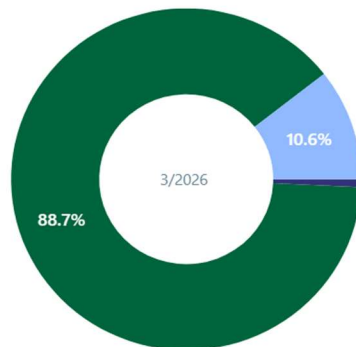
Verotulot ja valtionosuudet

Verotulot

RUSKO	TA 2025	VUOSI 2025 TOTEUMA										TA 2026	VUOSI 2026 TOTEUMA									
		Ta 2025 jaksotettu ed. vrn.tot.muk.	Anso- ja paloma-tuloverot	Kiinteistö-vero	Yhteisö-vero	Tot.2025/kk tilitys €	Kumulat. Toteutus	Tot. ja jaksot. ta:n ero	Tot. % Ta:sta	Ta jaksotettu %kk	Muutos % v.2024		Ta 2026 jaksotettu ed. vrn.tot.muk.	Anso- ja paloma-tuloverot	Kiinteistö-vero	Yhteisö-vero	Tot.2026/kk tilitys €	Kumulat. Toteutus	Tot. ja jaksot. ta:n ero	Tot. % Ta:sta	Ta jaksotettu %kk	Muutos % v.2025
Tammikuu	1 262 172	1 120 115	37 115	81 670	1 238 899	1 238 899	-23 272	9,2	9,3	1,3	1 191 521	1 221 231	20 673	104 831	1 346 734	1 346 734	155 213	9,2	8,8	8,7		
Helmi	1 267 666	1 100 605	33 218	159 459	1 293 282	1 293 282	25 616	9,6	9,4	5,3	1 243 824	1 154 459	-2 087	214 371	1 366 743	1 366 743	122 919	9,4	9,2	5,7		
Maaliskuu	973 412	989 620	11 931	70 428	1 071 980	1 071 980	98 568	7,9	7,2	13,6	1 030 985	997 820	9 407	83 207	1 090 434	1 090 434	59 449	7,5	7,6	1,7		
Huhtikuu	1 049 039	1 056 073	5 169	65 909	1 127 151	1 127 151	78 112	8,3	7,7	10,8	1 084 046											
Toukokuu	1 067 680	832 475	5 053	63 997	901 525	901 525	-166 155	6,7	7,9	-12,9	867 049											
Kesäkuu	1 013 867	992 100	13 968	64 793	1 070 562	1 070 562	56 694	7,9	7,5	8,9	1 029 821											
Heinäkuu	1 463 315	1 050 561	380 829	69 928	1 501 318	1 501 318	38 003	11,1	10,8	-5,8	1 443 904											
Elokuu	967 316	797 486	242 273	59 755	1 099 514	1 099 514	132 196	8,1	7,1	17,3	1 057 466											
Syyskuu	1 088 598	607 949	423 369	77 377	1 108 695	1 108 695	20 097	8,2	8,0	5,1	1 066 296											
Lokakuu	1 125 157	927 663	213 873	69 556	1 211 092	1 211 092	85 935	8,9	8,3	11,0	1 164 777											
Marraskuu	1 333 365	1 125 304	36 497	57 793	1 219 594	1 219 594	-113 771	9,0	9,8	-5,6	1 172 954											
Joulukuu	1 393 411	1 043 175	52 841	63 567	1 159 582	1 159 582	-233 829	8,6	10,3	-14,1	1 115 237											
yhteensä	14 005 000	11 643 125	1 455 835	904 233	14 003 193	14 003 193	-1 807	103,4	103	3,2	14 560 000	3 373 510	27 993	402 408	3 803 910	3 803 910	337 581	26,1	26			

Verotulot jakauma (%)

- Kiinteistövero
- Kunnan tulovero
- Osuus yhteisöveron tuotosta



Kuntaliiton toukokuun veroennusteen mukaan Ruskon verotulot tulisivat ylittymään noin 90 000 eurolla. Ennuste on hyvin epävarma koska kasvun on ennakoitu kohdistuvan pääosin yhteisöveron tuottoon.

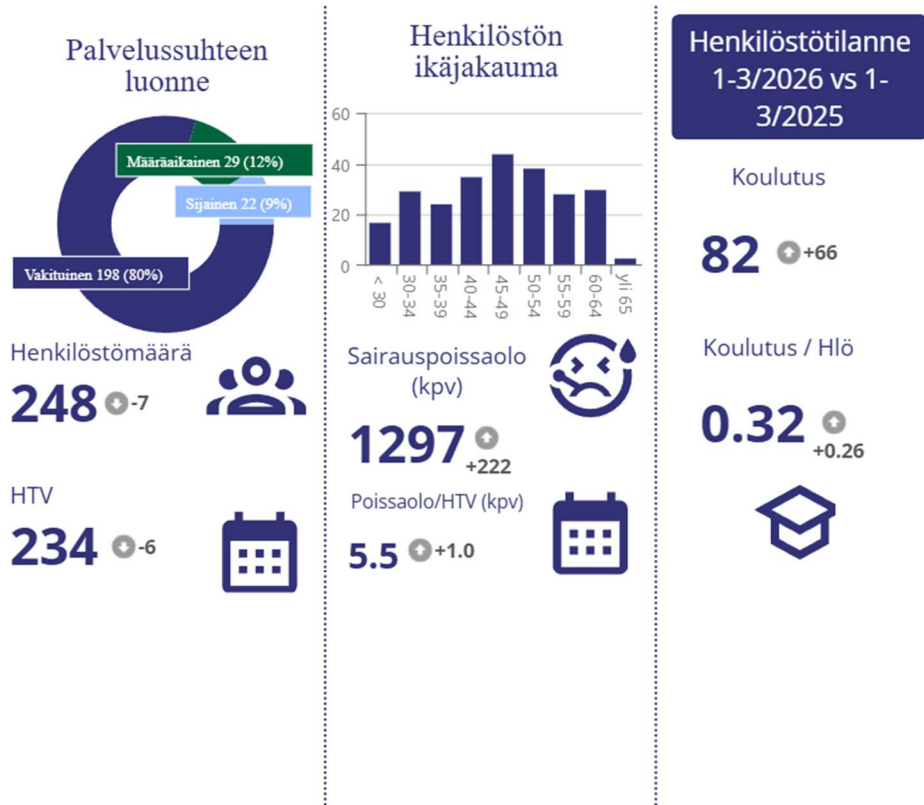
Ensimmäisellä neljänneksellä verotulot muodostuvat lähinnä tuloveroista ja yhteisöverosta. Kiinteistöverojen tilitykset alkavat vasta syksyllä, kun kiinteistöverot maksetaan.



Valtionosuudeksi on talousarviossa arvioitu noin 5,48 milj. euroa.

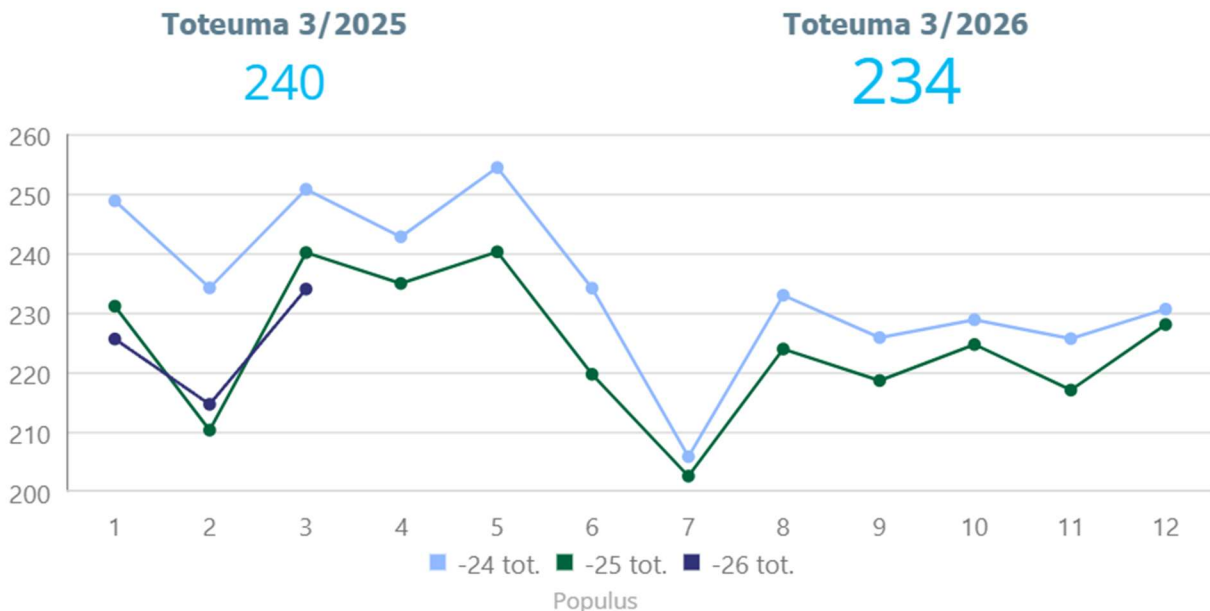
Valtiovarainministeriön tammikuun päätöksessä kunnan valtionosuus yhteensä oli 5,16 milj. euroa, joten valtionosuudet alittuvat noin 320 000 euroa.

Henkilöstö



Populus

Henkilötyövuosi HTV2 = palkallisten palveluksessa olopäivien lu



Rahoitus

Kokonaislainamäärä maaliskuun lopussa oli 6 643 200 euroa. Tästä lyhytaikaista lainaa on 2 miljoonaa euroa. Vanhoja pitkäaikaisia lainoja ei lyhennetty. Lyhytaikaista

joukkovelkakirjalainaa oli maaliskuun lopussa 500 000 euroa vähemmän kuin vuodenvaihteessa. Pitkäaikaista lainaa on varattu nostettavaksi vuonna 2026 yhteensä 2,5 milj. euroa. Lainakilpailutusta ei ole käynnistetty.

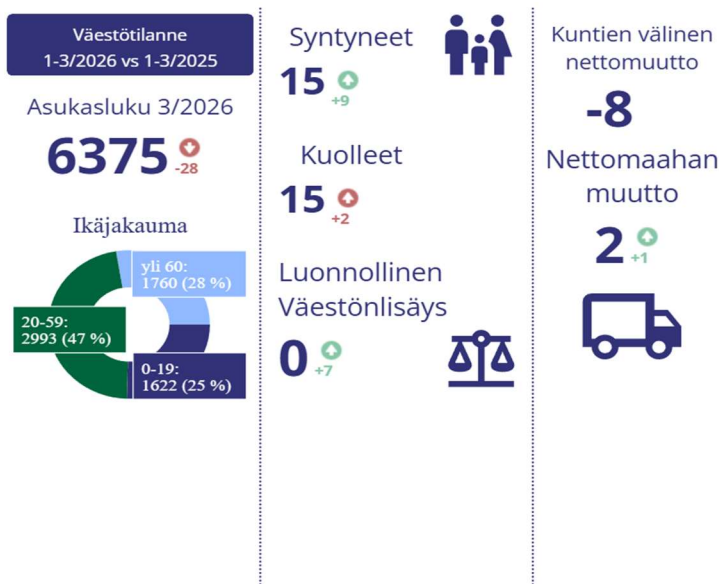
Lisäksi kunnalla on 14.6.2021 tehty 3,5 milj. euron sijoitus.

Maksuliikennetilien rahavarat 31.3.2026 olivat 1 097 834euroa.

Kunnan rahoitusasema on parantunut hieman edelliseen vuoteen verrattuna. Lyhytaikaista lainaa on vähemmän ja maksuliikennetilien rahavarat ovat noin 130 000 euroa suuremmat.

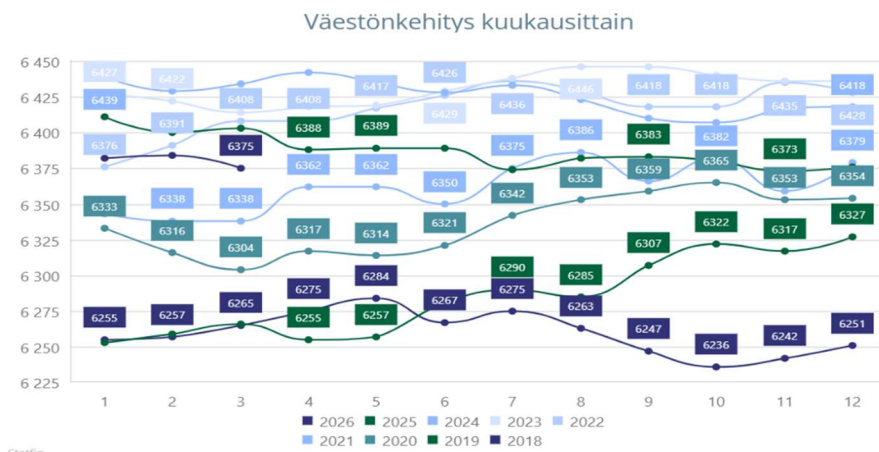
Asukasmäärän kehitys

Asukasmäärän kehitys kvartaaleittain ensimmäinen kvartaali

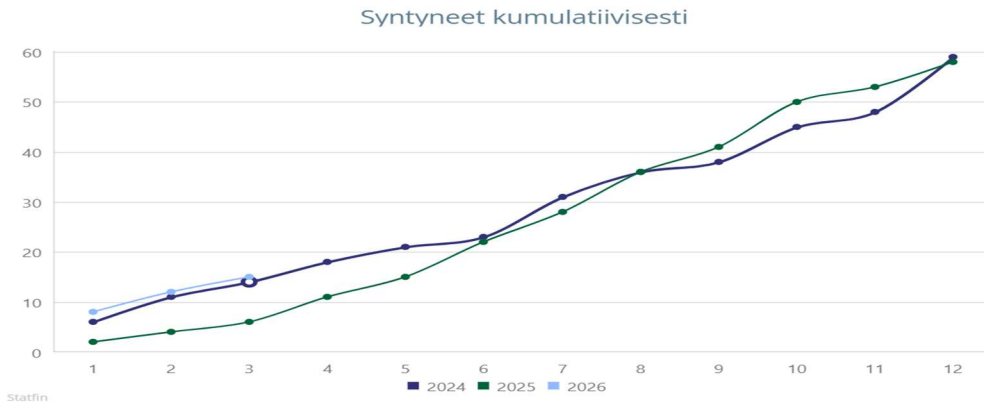


Statfin

Asukasmäärän kehitys kuukausittain

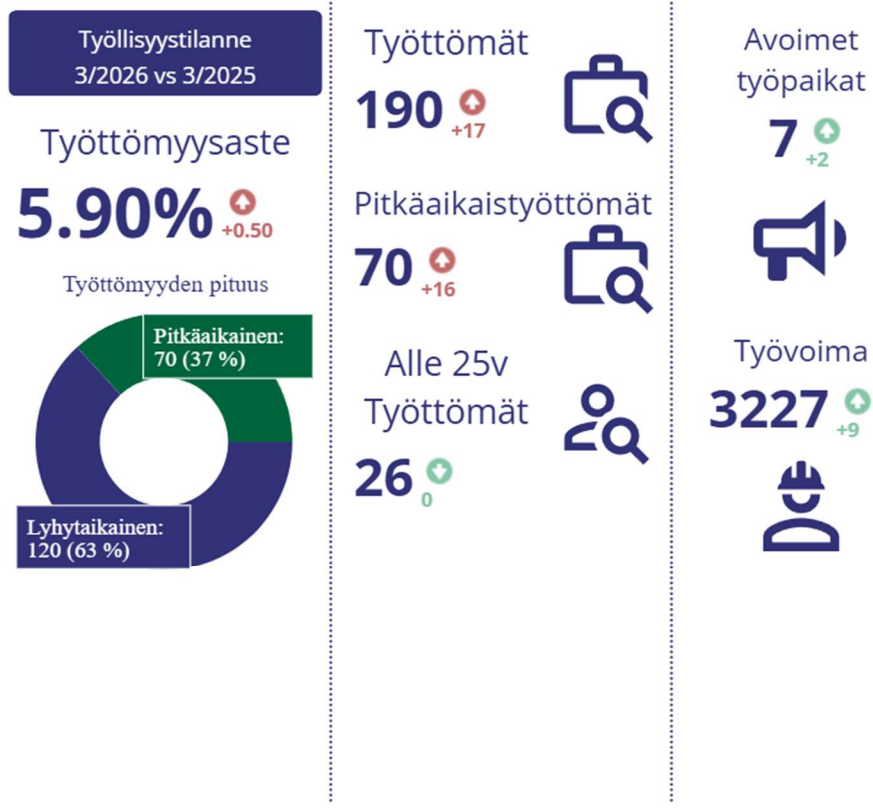


Statfin



Asukasmäärä on pysynyt lähes vuodenvaihteen tasolla, vaikka edellisen vuoden vastaavaan ajankohtaan verrattuna asukasmäärä on laskenut 28 asukkaalla. Syntyvyys on ollut suurempaa kuin viime vuonna.

Työttömyyden kehittyminen



Työllisyystilanne on pysynyt lähes edellisen vuoden tasolla. Pitkäaikaistyöttömien määrä on kasvanut, mutta nuorisotyöttömyys on pysynyt viime vuoden tasolla. Ruskon työllisyystilanne on hyvä verrattuna koko maan tai Varsinais-Suomen lukuihin.

Talouden ja toiminnan toteutuminen tehtäväalueittain ulkoiset ja sisäiset Hallintopalvelut

Vaalit

	TP 2025	TA 2026	Mta 2026	Tot. 2026	Ta:n tot %	Tot. 2025
100 Vaalit						
Toimintatuotot	6 867	0	0	0	0,0	0
Muut toimintatuotot	6 867	0	0	0	0,0	0
Toimintakulut	-25 839	0	0	0	0,0	-2 541
Henkilöstökulut	-17 970	0	0	0	0,0	0
Palkat ja palkkiot	-16 784	0	0	0	0,0	0
Henkilösivukulut	-1 185	0	0	0	0,0	0
Eläkekulut	-911	0	0	0	0,0	0
Muut henkilösivukulut	-274	0	0	0	0,0	0
Palvelujen ostot	-6 868	0	0	0	0,0	-2 072
Aineet, tarvikkeet ja tavarat	-819	0	0	0	0,0	-467
Muut toimintakulut	-182	0	0	0	0,0	-2
Toimintakate	-18 972	0	0	0	0,0	-2 541

Tarkastustoimi

	TP 2025	TA 2026	Mta 2026	Tot. 2026	Ta:n tot %	Tot. 2025
120 Tarkastustoimi						
Toimintakulut	-17 761	-15 948	-15 948	-980	6,1	-2 649
Henkilöstökulut	-6 206	-6 454	-6 454	0	0,0	-213
Palkat ja palkkiot	-5 655	-5 950	-5 950	0	0,0	-210
Henkilösivukulut	-551	-504	-504	0	0,0	-3
Eläkekulut	-439	-441	-441	0	0,0	0
Muut henkilösivukulut	-112	-63	-63	0	0,0	-3
Palvelujen ostot	-11 464	-9 274	-9 274	-980	10,6	-2 436
Aineet, tarvikkeet ja tavarat	-91	-220	-220	0	0,0	0
Toimintakate	-17 761	-15 948	-15 948	-980	6,1	-2 649

Yleishallinto

130 Yleishallinto	TP 2025	TA 2026	Mta 2026	Tot. 2026	Ta:n tot %	Tot. 2025
Toimintatuotot	191 355	87 880	87 880	15 471	17,6	17 668
Myyntituotot	122 911	86 980	86 980	0	0,0	0
Tuet ja avustukset	65 219	900	900	15 471	1 719,0	17 668
Muut toimintatuotot	3 225	0	0	0	0,0	0
Toimintakulut	-2 225 766	-1 612 556	-1 612 556	-516 117	32,0	-560 747
Henkilöstökulut	-750 040	-757 058	-757 058	-188 164	24,9	-159 429
Palkat ja palkkiot	-621 438	-617 279	-617 279	-152 148	24,6	-129 016
Henkilösivukulut	-128 602	-139 779	-139 779	-36 016	25,8	-30 413
Eläkekulut	-111 833	-122 616	-122 616	-31 352	25,6	-26 337
Muut henkilösivukulut	-16 769	-17 163	-17 163	-4 663	27,2	-4 077
Palvelujen ostot	-945 276	-665 181	-665 181	-261 618	39,3	-275 996
Aineet, tarvikkeet ja tavarat	-16 895	-13 262	-13 262	-6 232	47,0	-9 077
Avustukset	-322 140	-43 000	-43 000	0	0,0	-67 702
Muut toimintakulut	-191 416	-134 055	-134 055	-60 103	44,8	-48 542
Toimintakate	-2 034 411	-1 524 676	-1 524 676	-500 646	32,8	-543 078

Joukkoliikenne

160 Joukkoliikenne	TP 2025	TA 2026	Mta 2026	Tot. 2026	Ta:n tot %	Tot. 2025
Toimintakulut	-763 207	-874 364	-874 364	-218 882	25,0	-213 283
Palvelujen ostot	-759 967	-871 233	-871 233	-217 474	25,0	-212 461
Aineet, tarvikkeet ja tavarat	-595	-800	-800	-280	35,0	-161
Muut toimintakulut	-2 645	-2 331	-2 331	-1 128	48,4	-661
Toimintakate	-763 207	-874 364	-874 364	-218 882	25,0	-213 283

Elinkeinotoimi

Elinvoimapalvelut

Elinvoima- ja viestintäpalvelut

470 Elinvoima ja viestintäpalvelut

	TP 2025	TA 2026	Mta 2026	Tot. 2026	Ta:n tot %	Tot. 2025
Toimintatuotot	0	20 000	20 000	11 185	55,9	0
Tuet ja avustukset	0	20 000	20 000	11 185	55,9	0
Toimintakulut	0	-950 014	-950 014	-202 141	21,3	0
Henkilöstökulut	0	-65 079	-65 079	0	0,0	0
Palkat ja palkkiot	0	-52 507	-52 507	0	0,0	0
Henkilösivukulut	0	-12 572	-12 572	0	0,0	0
Eläkekulut	0	-11 027	-11 027	0	0,0	0
Muut henkilösivukulut	0	-1 545	-1 545	0	0,0	0
Palvelujen ostot	0	-588 685	-588 685	-112 495	19,1	0
Aineet, tarvikkeet ja tavarat	0	-1 250	-1 250	-21	1,6	0
Avustukset	0	-295 000	-295 000	-89 625	30,4	0
Toimintakate	0	-930 014	-930 014	-190 956	20,5	0

Kaavoitus ja maankäyttö

180 Kaavoitus ja maankäyttö

	TP 2025	TA 2026	Mta 2026	Tot. 2026	Ta:n tot %	Tot. 2025
Toimintatuotot	561 902	820 000	820 000	80 040	9,8	86 191
Maksutuotot	2 422	0	0	0	0,0	740
Muut toimintatuotot	559 480	820 000	820 000	80 040	9,8	85 451
Toimintakulut	-88 401	-61 688	-61 688	-9 116	14,8	-5 666
Henkilöstökulut	-7 631	-8 688	-8 688	-1 957	22,5	-1 913
Palkat ja palkkiot	-6 175	-7 010	-7 010	-1 572	22,4	-1 534
Henkilösivukulut	-1 456	-1 678	-1 678	-384	22,9	-379
Eläkekulut	-1 258	-1 472	-1 472	-333	22,6	-330
Muut henkilösivukulut	-198	-206	-206	-51	24,8	-49
Palvelujen ostot	-73 970	-48 000	-48 000	-7 484	15,6	-2 635
Aineet, tarvikkeet ja tavarat	-396	0	0	0	0,0	0
Muut toimintakulut	-6 404	-5 000	-5 000	325	-6,5	-1 118
Toimintakate	473 501	758 312	758 312	70 924	9,4	80 525

Tekniset palvelut

600 Tekniset palvelut	TP 2025	TA 2026	Mta 2026	Tot. 2026	Ta:n tot %	Tot. 2025
Toimintatuotot	259 351	201 878	201 878	13 494	6,7	14 595
Myyntituotot	202 076	114 778	114 778	12 133	10,6	13 822
Tuet ja avustukset	16 397	0	0	86	*****	176
Muut toimintatuotot	40 877	87 100	87 100	1 275	1,5	596
Toimintakulut	-634 274	-679 441	-679 441	-192 009	28,3	-138 170
Henkilöstökulut	-185 685	-223 433	-223 433	-72 552	32,5	-70 380
Palkat ja palkkiot	-148 273	-181 363	-181 363	-58 706	32,4	-56 844
Henkilösivukulut	-37 412	-42 070	-42 070	-13 846	32,9	-13 536
Eläkekulut	-32 693	-36 903	-36 903	-11 934	32,3	-11 703
Muut henkilösivukulut	-4 719	-5 167	-5 167	-1 912	37,0	-1 833
Palvelujen ostot	-238 771	-259 331	-259 331	-77 268	29,8	-35 999
Aineet, tarvikkeet ja tavarat	-54 579	-68 700	-68 700	-24 063	35,0	-17 271
Avustukset	-71 455	-72 000	-72 000	0	0,0	0
Muut toimintakulut	-83 783	-55 977	-55 977	-18 126	32,4	-14 520
Toimintakate	-374 924	-477 563	-477 563	-178 516	37,4	-123 575

Toimitila- ja vuokrauspalvelut

620 Toimitilapalvelut ja vuokraus	TP 2025	TA 2026	Mta 2026	Tot. 2026	Ta:n tot %	Tot. 2025
Toimintatuotot	5 627 430	5 547 744	5 547 744	1 424 741	25,7	1 420 386
Myyntituotot	1 309 219	1 371 681	1 371 681	360 551	26,3	358 700
Tuet ja avustukset	15 290	13 000	13 000	8 509	65,5	2 675
Muut toimintatuotot	4 302 922	4 163 063	4 163 063	1 055 681	25,4	1 059 011
Toimintakulut	-4 524 037	-4 413 686	-4 413 686	-1 145 895	26,0	-1 082 072
Henkilöstökulut	-1 586 563	-1 693 583	-1 693 583	-418 013	24,7	-378 013
Palkat ja palkkiot	-1 285 973	-1 364 909	-1 364 909	-335 370	24,6	-302 828
Henkilösivukulut	-300 591	-328 674	-328 674	-82 644	25,1	-75 185
Eläkekulut	-264 704	-288 311	-288 311	-71 563	24,8	-65 283
Muut henkilösivukulut	-35 886	-40 363	-40 363	-11 080	27,5	-9 901
Palvelujen ostot	-863 122	-796 693	-796 693	-132 738	16,7	-162 449
Aineet, tarvikkeet ja tavarat	-1 076 500	-1 127 650	-1 127 650	-357 249	31,7	-315 339
Muut toimintakulut	-997 851	-795 760	-795 760	-237 895	29,9	-226 271
Toimintakate	1 103 393	1 134 058	1 134 058	278 846	24,6	338 313

Vesihuoltolaitos

650 Vesihuoltolaitos	TP 2025	TA 2026	Mta 2026	Tot. 2026	Ta:n tot %	Tot. 2025
Toimintatuotot	1 240 044	1 216 000	1 216 000	28 971	2,4	289 825
Myyntituotot	1 234 608	1 216 000	1 216 000	27 804	2,3	289 419
Muut toimintatuotot	5 436	0	0	1 168	*****	406
Toimintakulut	-738 723	-929 679	-929 679	-146 361	15,7	-140 014
Palvelujen ostot	-609 014	-792 984	-792 984	-120 481	15,2	-112 383
Aineet, tarvikkeet ja tavarat	-120 335	-131 700	-131 700	-24 992	19,0	-25 194
Muut toimintakulut	-9 374	-4 995	-4 995	-889	17,8	-2 437
Toimintakate	501 321	286 321	286 321	-117 390	-41,0	149 811

Rakennusvalvonta ja ympäristöasiat

700 Rakennusvalvonta ja ympäristöasiat

700 Rakennusvalvonta ja ympäristöasiat	TP 2025	TA 2026	Mta 2026	Tot. 2026	Ta:n tot %	Tot. 2025
Toimintatuotot	57 455	59 000	59 000	17 270	29,3	10 800
Maksutuotot	56 440	59 000	59 000	17 270	29,3	9 858
Tuet ja avustukset	73	0	0	0	0,0	0
Muut toimintatuotot	942	0	0	0	0,0	942
Toimintakulut	-224 241	-236 592	-236 592	-56 240	23,8	-56 060
Henkilöstökulut	-87 760	-89 955	-89 955	-17 605	19,6	-17 208
Palkat ja palkkiot	-71 293	-73 493	-73 493	-14 137	19,2	-13 792
Henkilösivukulut	-16 467	-16 462	-16 462	-3 468	21,1	-3 416
Eläkekulut	-13 630	-14 440	-14 440	-3 006	20,8	-2 971
Muut henkilösivukulut	-2 838	-2 022	-2 022	-462	22,8	-445
Palvelujen ostot	-130 429	-135 378	-135 378	-37 550	27,7	-37 521
Aineet, tarvikkeet ja tavarat	-586	-1 225	-1 225	-67	5,4	-165
Muut toimintakulut	-5 466	-10 034	-10 034	-1 018	10,1	-1 165
Toimintakate	-166 786	-177 592	-177 592	-38 970	21,9	-45 259

Hyvinvointipalvelut

Varhaiskasvatuspalvelut

360 Varhaiskasvatus	TP 2025	TA 2026	Mta 2026	Tot. 2026	Ta:n tot %	Tot. 2025
Toimintatuotot	450 469	345 000	345 000	119 611	34,7	89 164
Myyntituotot	50 762	50 000	50 000	1 888	3,8	0
Maksutuotot	344 808	272 000	272 000	107 806	39,6	51 329
Tuet ja avustukset	54 899	23 000	23 000	9 917	43,1	37 835
Toimintakulut	-6 242 594	-6 604 189	-6 604 189	-1 514 071	22,9	-1 632 312
Henkilöstökulut	-3 630 397	-3 814 840	-3 814 840	-853 359	22,4	-888 607
Palkat ja palkkiot	-2 945 427	-3 073 917	-3 073 917	-680 989	22,2	-712 166
Henkilösivukulut	-684 970	-740 923	-740 923	-172 370	23,3	-176 441
Eläkekulut	-607 430	-649 932	-649 932	-148 941	22,9	-153 155
Muut henkilösivukulut	-77 540	-90 991	-90 991	-23 430	25,7	-23 286
Palvelujen ostot	-1 697 392	-1 848 954	-1 848 954	-406 742	22,0	-501 520
Aineet, tarvikkeet ja tavarat	-34 233	-36 540	-36 540	-9 903	27,1	-5 004
Avustukset	-228 795	-240 000	-240 000	-55 859	23,3	-58 228
Muut toimintakulut	-651 776	-663 855	-663 855	-188 208	28,4	-178 953
Toimintakate	-5 792 124	-6 259 189	-6 259 189	-1 394 460	22,3	-1 543 148

Perusopetus

300 Perusopetus	TP 2025	TA 2026	Mta 2026	Tot. 2026	Ta:n tot %	Tot. 2025
Toimintatuotot	702 389	568 794	568 794	189 203	33,3	278 747
Myyntituotot	460 044	410 892	410 892	92 334	22,5	100 473
Maksutuotot	92 858	93 552	93 552	23 832	25,5	26 584
Tuet ja avustukset	140 960	59 300	59 300	70 610	119,1	149 452
Muut toimintatuotot	8 527	5 050	5 050	2 428	48,1	2 238
Toimintakulut	-8 409 318	-8 737 067	-8 737 067	-2 091 215	23,9	-2 089 398
Henkilöstökulut	-5 088 943	-5 485 187	-5 485 187	-1 224 617	22,3	-1 235 728
Palkat ja palkkiot	-4 122 970	-4 419 886	-4 419 886	-977 137	22,1	-988 857
Henkilösivukulut	-965 973	-1 065 301	-1 065 301	-247 480	23,2	-246 871
Eläkekulut	-847 543	-934 475	-934 475	-214 234	22,9	-214 371
Muut henkilösivukulut	-118 430	-130 826	-130 826	-33 247	25,4	-32 500
Palvelujen ostot	-1 504 951	-1 371 780	-1 371 780	-429 407	31,3	-421 654
Aineet, tarvikkeet ja tavarat	-230 344	-256 919	-256 919	-22 748	8,9	-31 097
Avustukset	-100	-100	-100	0	0,0	0
Muut toimintakulut	-1 584 980	-1 623 081	-1 623 081	-414 443	25,5	-400 919
Toimintakate	-7 706 929	-8 168 273	-8 168 273	-1 902 012	23,3	-1 810 652

Perusopetuksen ja varhaiskasvatuksen hallinto

**330 Opetus ja varh.kasv.
hallinto**

	TP 2025	TA 2026	Mta 2026	Tot. 2026	Ta:n tot %	Tot. 2025
Toimintatuotot	0	0	0	1 172	*****	0
Tuet ja avustukset	0	0	0	1 172	*****	0
Toimintakulut	0	-475 253	-475 253	-112 165	23,6	0
Henkilöstökulut	0	-392 743	-392 743	-94 101	24,0	0
Palkat ja palkkiot	0	-318 145	-318 145	-75 045	23,6	0
Henkilösivukulut	0	-74 598	-74 598	-19 056	25,5	0
Eläkekulut	0	-65 437	-65 437	-16 571	25,3	0
Muut henkilösivukulut	0	-9 161	-9 161	-2 485	27,1	0
Palvelujen ostot	0	-66 500	-66 500	-12 251	18,4	0
Aineet, tarvikkeet ja tavarat	0	-200	-200	-568	284,1	0
Muut toimintakulut	0	-15 810	-15 810	-5 246	33,2	0
Toimintakate	0	-475 253	-475 253	-110 993	23,4	0

Hyvinvointitoimiala

400 Hyvinvointipalvelut	TP 2025	TA 2026	Mta 2026	Tot. 2026	Ta:n tot %	Tot. 2025
Toimintatuotot	123 205	127 600	127 600	109 269	85,6	100 199
Myyntituotot	9 256	14 500	14 500	2 277	15,7	3 028
Maksutuotot	20 815	18 600	18 600	9 430	50,7	10 974
Tuet ja avustukset	76 296	82 000	82 000	89 735	109,4	80 774
Muut toimintatuotot	16 837	12 500	12 500	7 827	62,6	5 423
Toimintakulut	-1 168 663	-1 277 997	-1 277 997	-315 060	24,7	-281 184
Henkilöstökulut	-574 704	-600 437	-600 437	-140 820	23,5	-136 198
Palkat ja palkkiot	-466 693	-485 589	-485 589	-113 228	23,3	-109 546
Henkilösivukulut	-108 011	-114 848	-114 848	-27 592	24,0	-26 652
Eläkekulut	-93 529	-100 743	-100 743	-23 905	23,7	-23 136
Muut henkilösivukulut	-14 482	-14 105	-14 105	-3 687	26,1	-3 516
Palvelujen ostot	-159 407	-211 915	-211 915	-41 263	19,5	-42 969
Aineet, tarvikkeet ja tavarat	-69 641	-83 550	-83 550	-39 677	47,5	-21 032
Avustukset	-37 214	-36 050	-36 050	-1 000	2,8	0
Muut toimintakulut	-327 697	-346 045	-346 045	-92 300	26,7	-80 984
Toimintakate	-1 045 459	-1 150 397	-1 150 397	-205 791	17,9	-180 985
Vuosikate	-1 045 459	-1 150 397	-1 150 397	-205 791	17,9	-180 985
Poistot ja arvonalentumiset	-110 428	-105 299	-105 299	-25 970	24,7	-27 232
Suunnitelman muk. poistot	-110 428	-105 299	-105 299	-25 970	24,7	-27 232
Tilikauden tulos	-1 155 887	-1 255 696	-1 255 696	-231 761	18,5	-208 217
Tilikauden ylijäämä (alij.)	-1 155 887	-1 255 696	-1 255 696	-231 761	18,5	-208 217

Investointien toteutuminen

Projekti-Menot ja tulot	Ta 2026	muutokset	Mta 2026	Tot. 1-3 / 2026	Tot-%
8008 Kiinteistöjen peruskorjaus	-50 000	0	-50 000	-276	0,55%
8031 Esteettömyyskorjaukset	-10 000	0	-10 000	0	0,0%
8038 Kirkonkylän koulun saneeraus	-50 000	0	-50 000	0	0,0%
8039 Karhukallion uusi rakennus	0	0	0	0	
8045 Kunnantalo/kirjasto/monitoimit	-3 000 000	0	-3 000 000	-605 675	20,19%
8048 Vuosiremontti AVOIN	-150 000	0	-150 000	-645	0,43%
8049 Nummilammen perusparannus	-50 000	0	-50 000	0	0,0%
8204 Kaavateiden päällystys ja peru	-100 000	0	-100 000	0	0,0%
8206 Ketunluolan kt/tiet, valot	0	0	0	0	
8208 HÄRJÄNRUOPAN KT/TIET JA VALOT	-100 000	0	-100 000	0	0,0%
8226 Ketunluolan kt/ vesihuolto	-70 000	0	-70 000	0	0,0%
8228 Aholan teollisuusalue kt/tiet,	-90 000	0	-90 000	0	0,0%
8229 Katuvalot	-120 000	0	-120 000	0	0,0%
8231 MAL Hujalan kevytväylä	-300 000	0	-300 000	-6 973	2,32%
8232 Aholan teollisuusalue kt/vesih	-40 000	0	-40 000	0	0,0%
8234 Liikenneturvallisuus	-30 000	0	-30 000	0	0,0%
8236 Bussipysäkit	-10 000	0	-10 000	0	0,0%
8238 Hulevesi	-20 000	0	-20 000	-1 907	9,54%
8239 HÄRJÄNRUOPAN KT/VESIH	-50 000	0	-50 000	0	0,0%
8240 Päälistönmäki 11 kt/ vesih	-250 000	0	-250 000	-29 616	11,85%
8242 Päälistönmäki 11 kt/tiet ja	-250 000	0	-250 000	-18 441	7,38%
8243 Suomi liikkeelle -ohjelma II	0	0	0	-650	
8400 Leikkipaikat	-20 000	0	-20 000	0	0,0%
8410 Lähiliikuntapaikat	-20 000	0	-20 000	0	0,0%
8702 Joukkoliikenne/maksujärjestelm	-13 611	0	-13 611	-424	3,11%
8704 Tietojärj.kehittäminen	-50 000	0	-50 000	-8 433	16,87%
8718 Turvakamerat	-10 000	0	-10 000	0	0,0%
8726 Alakoulujen näytöt	-10 000	0	-10 000	0	0,0%
8750 Kiinteistönhoitokoneet	-10 000	0	-10 000	0	0,0%
8900 Maaomaisuuden hankinta	80 000	0	80 000	0	0,0%
	Ta 2026	muutokset	Mta 2026	Tot. 1-3 / 2026	Tot-%
RAPORTTI YHTEENSÄ	-4 793 611	0	-4 793 611	-673 040	14,04%
Menot	-4 873 611	0	-4 873 611	-673 040	13,81%
Tulot	80 000	0	80 000	0	0,0%
Rahoitusosuudet	0	0	0	0	
Pysyvien vastaavien myynnit	80 000	0	80 000	0	0,0%

Projekti-Menot ja tulot	Ta 2025	muutokset	Mta 2025	Tot. 1-3 / 2025	Tot-%
8008 Kiinteistöjen peruskorjaus	-50 000	0	-50 000	0	0,0%
8031 Esteettömyyskorjaukset	0	0	0	0	
8034 Jakelukeittiöiden saneeraukset	0	0	0	0	
8039 Karhukallion uusi rakennus	-1 500 000	0	-1 500 000	-732 963	48,86%
8041 Merttelän koulu/muutos väistöt	0	0	0	0	
8045 Kunnantalo/kirjasto/monitoimit	-2 500 000	0	-2 500 000	-25 411	1,02%
8048 Vuosiremontti AVOIN	-150 000	0	-150 000	0	0,0%
8204 Kaavateiden päällystys ja peru	-80 000	0	-80 000	0	0,0%
8206 Ketunluolan kt/tiet, valot	-200 000	0	-200 000	-104 291	52,15%
8208 HÄRJÄNRUOPAN KT/TIET JA VALOT	-100 000	0	-100 000	-62 964	62,96%
8216 Päällistönmäen kt/tiet, valot	0	0	0	-15 000	
8226 Ketunluolan kt/ vesihuolto	-200 000	0	-200 000	-109 700	54,85%
8228 Aholan teollisuusalue kt/tiet,	-100 000	0	-100 000	-4 494	4,49%
8229 Katuvalot	-30 000	0	-30 000	0	0,0%
8231 MAL Hujalan kevytväylä	-300 000	0	-300 000	-14 159	4,72%
8232 Aholan teollisuusalue kt/vesih	-50 000	0	-50 000	0	0,0%
8233 Autosähköpaikat	0	0	0	0	
8234 Liikenneturvallisuus	-30 000	0	-30 000	0	0,0%
8236 Bussipysäkit	-5 000	0	-5 000	0	0,0%
8238 Hulevesi	-10 000	0	-10 000	0	0,0%
8239 HÄRJÄNRUOPAN KT/VESIH	-50 000	0	-50 000	-12 096	24,19%
8240 Päällistönmäki 11 kt/ vesih	-300 000	0	-300 000	0	0,0%
8242 Päällistönmäki 11 kt/tiet ja	-300 000	0	-300 000	0	0,0%
8400 Leikkipaikat	-10 000	0	-10 000	0	0,0%
8702 Joukkoliikenne/maksujärjestelm	-10 000	0	-10 000	6 248	-62,48%
8704 Tietojärj.kehittäminen	-40 000	0	-40 000	-17 941	44,85%
8723 Vesikannan uusiminen	-50 000	0	-50 000	0	0,0%
8726 Alakoulujen näytöt	-10 000	0	-10 000	0	0,0%
8900 Maaomaisuuden hankinta	80 000	0	80 000	0	0,0%
8901 Pysyvien vast.kaupat	0	0	0	0	
	Alkuperäinen talousarvio	Talousarvio- muutokset	Talousarvio muutosten j.	Toteutuma	Tot-%
RAPORTTI YHTEENSÄ	-5 995 000	0	-5 995 000	-1 092 770	18,23%
Menot	-6 075 000	0	-6 075 000	-1 099 318	18,1%
Tulot	80 000	0	80 000	6 548	8,18%
Rahoitusosuudet	0	0	0	6 548	
Pysyvien vastaavien myynnit	80 000	0	80 000	0	0,0%